

► Le processus de transformation des **élastomères** de polyuréthane est la **coulée gravité**.

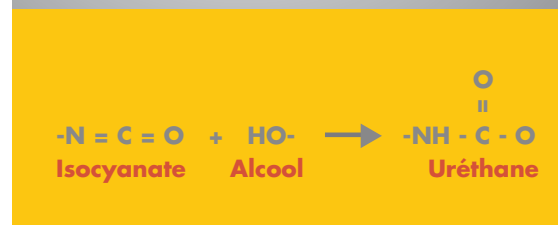
Ce mode de transformation nous permet de minimiser l'impact de l'outillage sur la réalisation de vos pièces.

Dès que possible, nous intégrons l'ensemble de la réalisation de nos outillages (conception, fabrication).

De la pièce **unitaire à la série**, nous adaptions nos propres formulations afin d'obtenir les caractéristiques appropriées à vos besoins.

Nos formulations permettent de proposer une plage de dureté allant de **50 SHA à 98 SHA**.

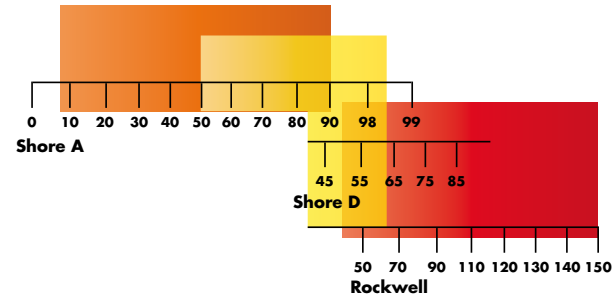
Le polyuréthane est non marquant et peut être proposé à vos couleurs.



coulée gravité

► CARACTÉRISTIQUES TECHNIQUES

- RUPTURE À LA TRACTION ÉLEVÉE
- CAPACITÉ DE CHARGE ÉLEVÉE
- RÉSISTANCE À L'ABRASION
- RÉSIENCE
- ADHÉRENCE
- RÉSISTANCE AUX UV ET PRODUITS CHIMIQUES
- FLEXIBILITÉ À HAUTE ET BASSE TEMPÉRATURE
- RÉSISTANCE À LA DÉCHIRURE AMORCÉE
- AMORTISSEMENT ET PROTECTION
- ÉLASTICITÉ



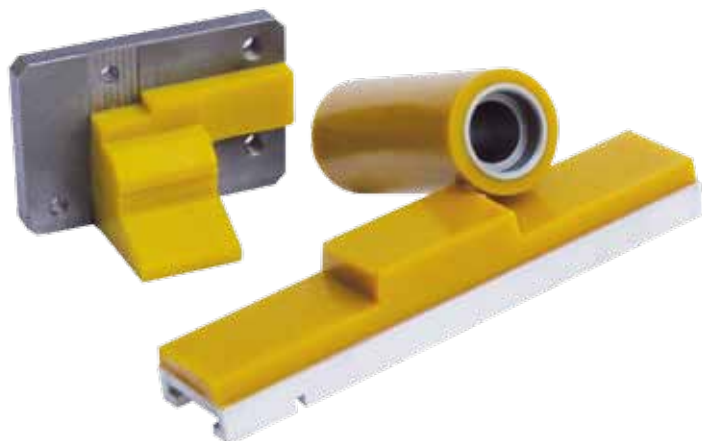
CARATÉRISTIQUES SELON VALEUR

POLYURÉTHANE

CAOUTCHOUC

			50	60	70	80	92	95	98	98	65
Dureté	DIN 53 505	shore A	50	60	70	80	92	95	98	98	65
Dureté	DIN 53 505	shore D	12	16	22	29	39	46	52	59	19
Densité	DIN 53 479	g / cm ³	1,17	1,20	1,21	1,22	1,23	1,23	1,24	1,24	-
Allongement à la rupture	DIN 53 504	%	> 600	> 450	> 450	468	473	476	464	457	380
Contrainte d'allongement 100%	DIN 53 504	N / mm ²	1,70	2,40	3,60	5,30	8,50	10,30	12,80	15,00	-
Contrainte d'allongement 300%	DIN 53 504	N / mm ²	2,30	4,80	7,40	11,20	16,80	20,20	24	27,10	-
Contrainte d'allongement à la rupture	DIN 53 504	N / mm ²	> 20	> 20	> 33	45,9	48,2	50,5	49,3	50,4	16
Résistance à la traction	DIN 53 504	N / mm ²	> 20	> 20	> 33	45,9	48,2	50,5	49,3	50,4	16
Résistance à la déchirure amorcée	DIN ISO 34-1	kN / m	14,6	18,7	22,5	33,6	51,7	66,1	79,3	86,4	-
Résistance à l'abrasion	DIN 53 516	mm ³	25	17	13	16	22	27	36	45	180
Résilience	DIN 53 512	%	70	65	60	50	45	40	38	44	55
DRC 25% - 24h / 23°	DIN ISO 815	%	10	7	9	10	14	12	15	20	10

REGARNISSAGE



**LA SOCIÉTÉ PIM
REGARNIT VOS
PIÈCES USAGÉES
DANS LEUR ÉTAT
D'ORIGINE.**

QUELQUES REGARNISSAGES DE ROUES STANDARD

REGARNISSAGE
ROUE USAGÉE
POUR ADAPTATION

RÉFÉRENCES

DIMENSIONS

REGARNISSAGE
ROUE USAGÉE
POUR ADAPTATION

RÉFÉRENCES

DIMENSIONS

AMEISE

6313138 542 521 Ø 285 x 100 x 200

6313503 542 122 Ø 343 x 114 x 280

6315408 542 348 Ø 200 x 85 x 135

6320159 542 504 Ø 230 x 70 x 182

ATLET

78120 542 505 Ø 255 x 75 x 190

BT

36564 542 498 Ø 300 x 100 x 254

36564 C 542 530 Ø 300 x 100 x 254 CR

47466 542 499 Ø 260 x 90 x 226

58652 542 513 Ø 310 x 110 x 240

129920 542 306 Ø 215 x 82 x 159

133862 542 515 Ø 230 x 110 x 185

135326 542 511 Ø 350 x 130 x 290

138547 542 512 Ø 250 x 75 x 190

BV

3010177 542 169 Ø 230 x 85 x 193

3070053 542 524 Ø 230 x 70 x 182

3070068 542 510 Ø 230 x 75 x 190

WAGNER

305061 542 525 Ø 255 x 83 x 190

LOC

539134 / 98 542 520 Ø 270 x 90 x 210

MIC

45636 542 344 Ø 250 x 80 x 190

54142 542 345 Ø 220 x 85 x 190

55348 542 503 Ø 250 x 80 x 190

58259 542 502 Ø 230 x 85 x 174

200117240 542 496 Ø 270 x 90 x 210

OMG

420103030 542 258 Ø 245 x 100 x 190

PIMESPO

81504005 542 514 Ø 250 x 80 x 190

95309393 542 504 Ø 230 x 70 x 182

PRAT

55667 542 346 Ø 230 x 72 x 190

68352 542 347 Ø 225 x 70 x 103

SAXBY

5453866 542 506 Ø 230 x 85 x 174

5453870 542 502 Ø 230 x 85 x 174

FENWICK

3305880 542 138 Ø 230 x 90 x 152

3305883 542 245 Ø 230 x 90 x 152 CR